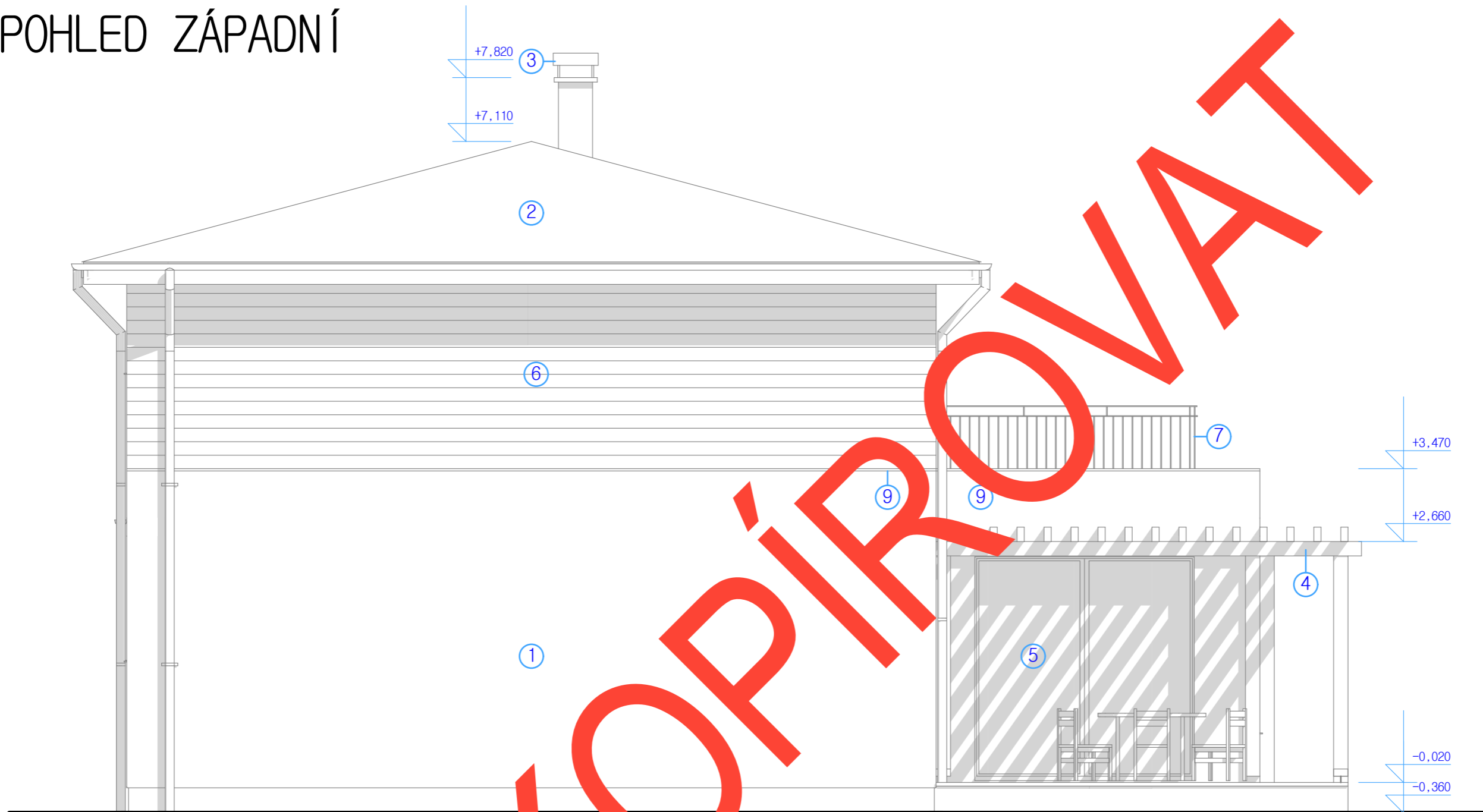


# POHLED ZÁPADNÍ



## LEGENDA

- ① - Omítky akrylová barvená
- ② - Betonová střešní tl. 120 mm Bramac
- ③ - Pířezový komínový nástavec
- ④ - Konstrukce pergoly ohoblovat a natřít lazurovacím lakem
- ⑤ - Plastová okna, dveře,  $U_{w,d} \max. = 0,8 \text{ W/m}^2\text{K}$
- ⑥ - Dřevěný palubkový obklad části vnějších stěn, barvu lazurovacího laku zvolí investor
- ⑦ - Ocelové pozinkované zábradlí terasy,  $h = 900 \text{ mm}$
- ⑧ - Zastřešení makrolonem tl. 20mm prostor nad vstupem do RD a zahradního skladu v pásech 1m širokých
- ⑨ - FeZn Oplechování atiky, římsa pod dřevěným obkladem

PROJEKTANT	Ladislav Stach	STAVEBNÍ Ú.	Tachov	<b>Stach</b> .CZ STAVBY s.r.o. Alešova 1275, 349 01 Stříbro tel: 603 423 780 info@stach-stavby.cz www.stach-stavby.cz
VYPRACOVAL	Ladislav Stach	MÍSTNÍ Ú.	Tachov	
INVESTOR	Bc. Vlastimil Zeman, Jana Vaculíková			
STAVBA - OBJEKT				
NOVOSTAVBA RODINNÉHO DOMU NA p.p.č. 75/2 k.ú. Vítkov u Tachova				
OBSAH VÝKRESU				
POHLED ZÁPADNÍ				
FORMÁTŮ	A3			
DATUM	07/2010			
ČÁST	STAVEBNÍ			
MĚŘÍTKO	Č. VÝKRESU	PARÉ		
1:50	D. 15			